



**Инокси 3-19k/032, 3-19k/0650,
3-19k/030, 3-19k/0630**

Материал: нержавеющая сталь.

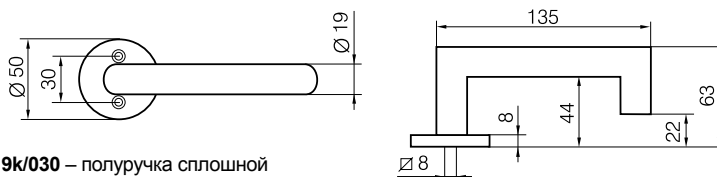
Упаковка пары ручек содержит две возвратные пружины и разделенный шток 57/50. Упаковка полуручки содержит возвратную пружину и специальный винтовой шток. Ручки испытаны согласно стандарту EN179.

3-19k/032 – пара ручек для сплошной двери, толщина двери 44-61 мм.

3-19k/0650 – пара ручек для профильной двери, толщина двери 38-54 мм (замочный корпус 20 мм от наружной поверхности дверной створки) / 35-55 мм (замочный корпус в середине двери).



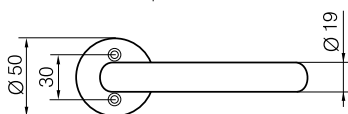
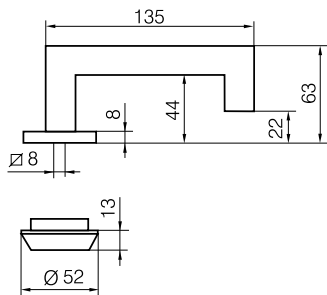
INOXI 3-19k/032



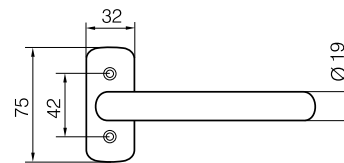
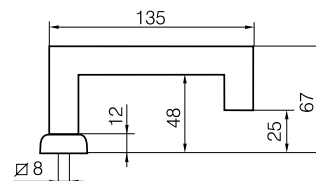
3-19k/030 – полуручка сплошной двери, толщина двери 50-65 мм.

3-19k/0630 – полуручка профильной двери, толщина двери 45-60 мм.

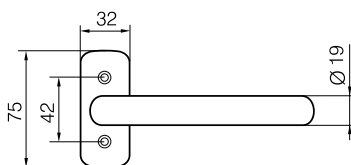
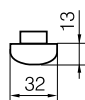
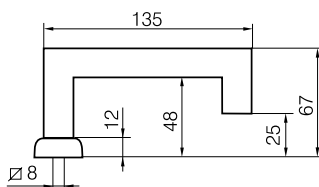
INOXI 3-19k/030



INOXI 3-19k/0650



INOXI 3-19k/0630





**Инокси 3-19/032, 3-19/0650,
3-19/030, 3-19/0630**

Материал: нержавеющая сталь.

Упаковка пары ручек содержит две возвратные пружины и разделенный шток 57/50. Упаковка полуручки содержит возвратную пружину и специальный винтовой шток. Ручки испытаны согласно стандарту EN179.

3-19/032 – пара ручек для сплошной двери, толщина двери 44-61 мм.

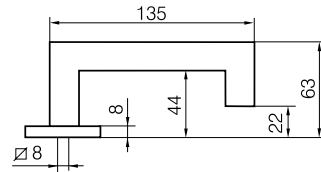
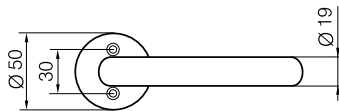
3-19/0650 – пара ручек для профильной двери, толщина двери 38-54 мм (замочный корпус 20 мм от наружной поверхности дверной створки) / 35-55 мм (замочный корпус в середине двери).

3-19/030 – полуручка сплошной двери, толщина двери 50-65 мм.

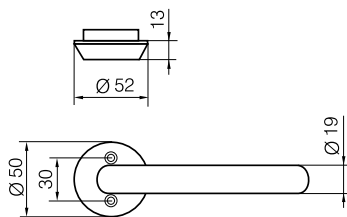
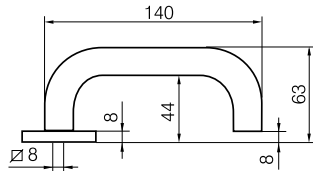
3-19/0630 – полуручка профильной двери, толщина двери 45-60 мм.



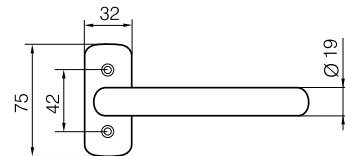
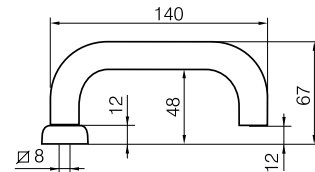
INOXI 3-19/032



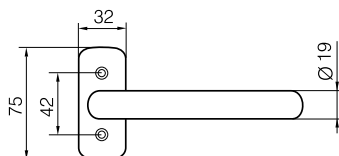
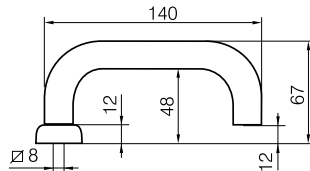
INOXI 3-19/030



INOXI 3-19/0650



INOXI 3-19/0630





Страто 13/032, 13/0650, 13/030, 13/0630

Материал: латунь.

Поверхностная обработка:
хромирование, матовое хромирование, матовая латунь, полирование+лакирование.

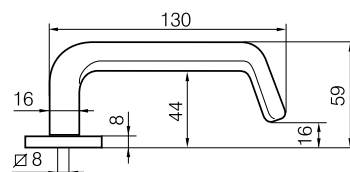
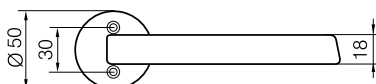
Упаковка пары ручек содержит две возвратные пружины и разделенный шток 57/50. Упаковка полуручки содержит возвратную пружину и специальный винтовой шток. Ручки испытаны согласно стандарту EN179. При заказе учитывать направление ручки.

13/032 – пара ручек для сплошной двери, толщина двери 44-61 мм.

13/0650 – пара ручек для профильной двери, толщина двери 38-54 мм (замочный корпус 20 мм от наружной поверхности дверной створки) / 35-55 мм (замочный корпус в середине двери).



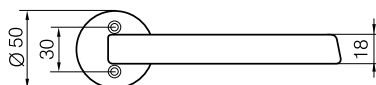
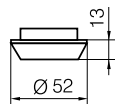
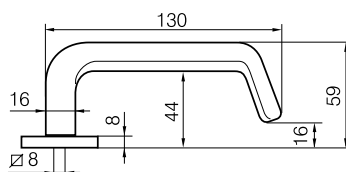
STRATO 13/032



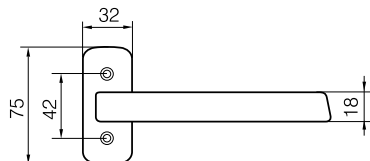
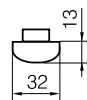
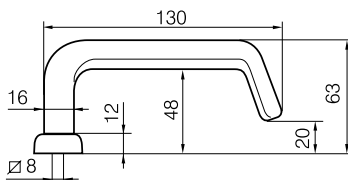
13/030 – полуручка сплошной двери, толщина двери 50-65 мм.

13/0630 – полуручка профильной двери, толщина двери 45-60 мм.

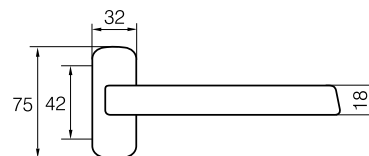
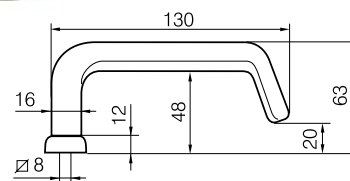
STRATO 13/030



STRATO 13/0630



STRATO 13/0650





**Престо 3-20/032, 3-20/0650,
3-20/030, 3-20/0630**

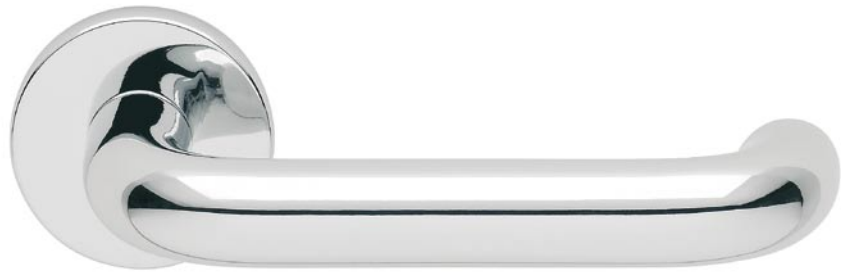
Материал: алюминий.

Поверхностная обработка:
анодирование серебром,
хромирование.

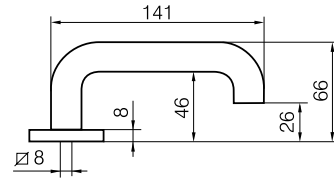
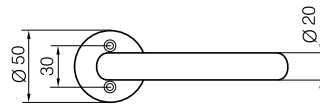
Упаковка пары ручек содержит две возвратные пружины и разделенный шток 57/50. Упаковка полуручки содержит возвратную пружину и специальный винтовой шток. Ручки испытаны согласно стандарту EN179.

3-20/032 – пара ручек для сплошной двери, толщина двери 44-61 мм.

3-20/0650 – пара ручек для профильной двери, толщина двери 38-54 мм (замочный корпус 20 мм от наружной поверхности дверной створки) / 35-55 мм (замочный корпус в середине двери).



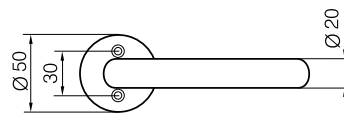
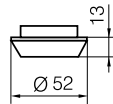
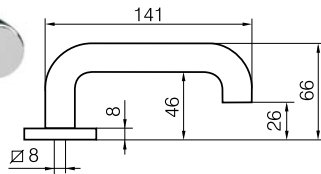
PRESTO 3-20/032



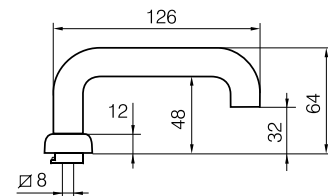
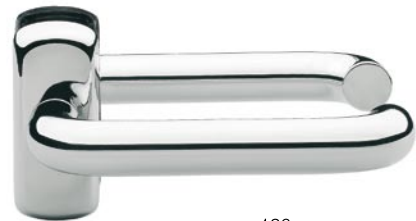
3-20/030 – полуручка сплошной двери, толщина двери 50-65 мм.

3-20/0630 – полуручка профильной двери, толщина двери 45-60 мм.

PRESTO 3-20/030



PRESTO 3-20/0650



PRESTO 3-20/0630

